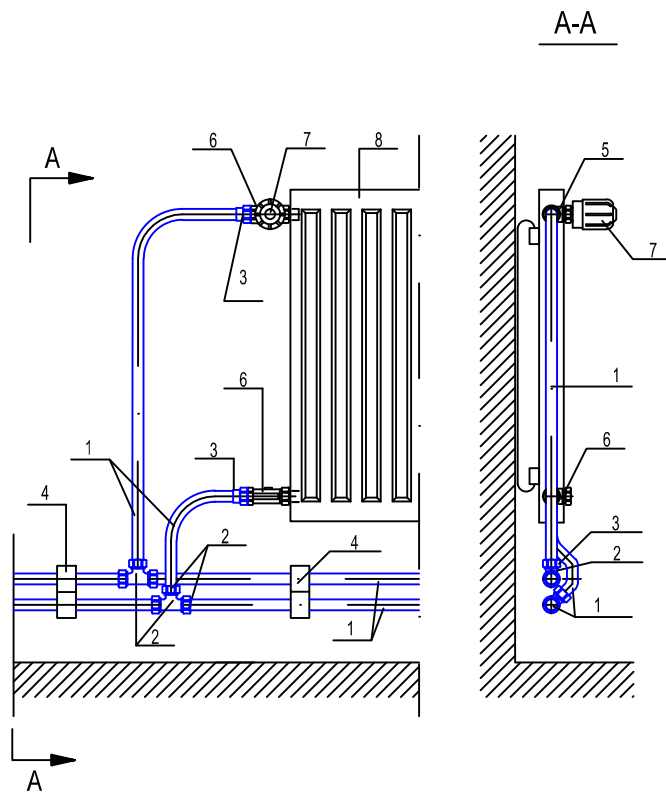


Uponor Uni Pipe Plus Система многослойных труб Подключение отопительных приборов

Двухтрубная система отопления с горизонтальной открытой разводкой

Подводка к отопительным приборам трубами сбоку, прямая

С использованием пресс фитингов S-Press



- 1 - Труба Uponor Uni Pipe Plus
- 2 - Тройник Uponor S-Press (композиционный PPSU\ луженая латунь) 2 шт. диаметром по схеме
- 3 - Штуцер с наружной резьбой Uponor S-Press (композиционный PPSU\ луженая латунь) 2 шт диаметром по схеме
- 4 - Хомут 2 шт
- 5 - Термостатический клапан прямой ВР
- 6 - Запорно-регулирующий клапан прямой ВР
- 7 - Термостатическая головка
- 8 - Отопительный прибор

Минимальные радиусы изгиба Uni Pipe Plus			
Диаметр трубы	Изгиб труб вручную, мм	изгиб труб с гибочными пружинами, мм	изгиб труб с помощью трубогиба, мм
16	64	48	32
20	80	60	40
25	125	75	62
32	160	96	80

Внимание!

Минимальный радиус изгиба трубы Uponor Uni Pipe Plus зависит от диаметра и способа изгиба, см. таблицу выше;

Для реализации меньших радиусов изгиба трубы Uponor Uni Pipe Plus используйте угольники;

Прокладка металлополимерных труб должна предусматриваться преимущественно скрытой. Допускается открытая прокладка подводов к санитарно-техническим приборам, а так же в местах, где исключается их механическое и термическое повреждение, а так же прямое воздействие ультрафиолетового излучения на трубы;

Перед замоноличиванием в бетон пресс соединения Uponog необходимо оборачивать скотчем;

Для прохода через строительные конструкции, а так же в местах пересечения деформационных швов, необходимо предусматривать защитную оболочку (кожух);

При открытой прокладке, трубы Uponor Uni Pipe Plus следует защищать от механических и термических повреждений;

Согласно СП 60.13330.2012 пункт 6.3.3 при скрытой прокладке трубопроводов следует предусматривать люки в местах расположения разборных соединений и арматуры.

На чертеже элементы Uponog выделены синим цветом

Для монтажа пресс фитингов Uponog используется специальный инструмент;

Скачать каталог продукции Uponog можно на сайте:

www.uponor.ru/building

Типовые решения для узлов подключения многослойных труб Uponor Uni Pipe plus

uponor

Узел подключения отопительного прибора в двухтрубной системе отопления с горизонтальной открытой разводкой трубами сбоку с использованием пресс фитингов Uponor S-Press

Код

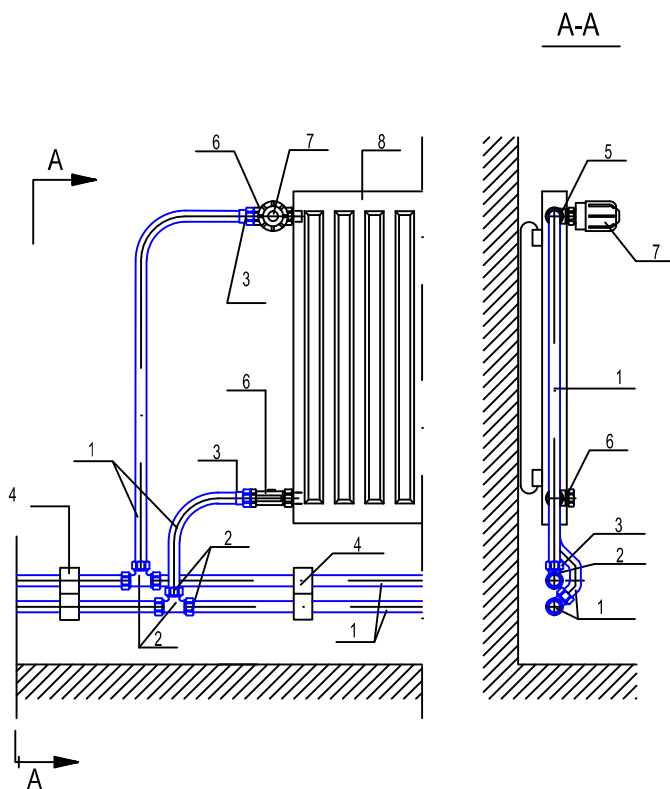
UPP1

Uponor Uni Pipe Plus Система многослойных труб Подключение отопительных приборов

Двухтрубная система отопления с горизонтальной открытой разводкой

Подводка к отопительным приборам трубами сбоку, прямая

С использованием фитингов Uponor RTM



- 1 - Труба Uponor Uni Pipe Plus
- 2 - Тройник Uponor RTM 2 шт. диаметром по схеме
- 3 - Штуцер с наружной резьбой Uponor RTM 2 шт. диаметром по схеме
- 4 - Хомут 2 шт.
- 5 - Термостатический клапан прямой ВР
- 6 - Запорно-регулирующий клапан прямой ВР
- 7 - Термостатическая головка
- 8 - Отопительный прибор

Диаметр трубы	изгиб труб вручную, мм		изгиб труб с помощью трубогиба, мм	
	64	48	60	32
16	64	48	60	32
20	80	60	75	40
25	125	75	96	62
32	160	96		80

Внимание!

Минимальный радиус изгиба трубы Uponor Uni Pipe Plus зависит от диаметра и способа изгиба, см. таблицу выше;

Для реализации меньших радиусов изгиба трубы Uponor Uni Pipe Plus используйте угольники;

Прокладка металлополимерных труб должна предусматриваться преимущественно скрытой. Допускается открытая прокладка подводов к санитарно-техническим приборам, а так же в местах, где исключается их механическое и термическое повреждение, а так же прямое воздействие ультрафиолетового излучения на трубы;

Перед замоноличиванием в бетон пресс соединения Uponor необходимо оборачивать скотчем;

Для прохода через строительные конструкции, а так же в местах пересечения деформационных швов, необходимо предусматривать защитную оболочку (кожух);

При открытой прокладке, трубы Uponor Uni Pipe Plus следует защищать от механических и термических повреждений;

Согласно СП 60.13330.2012 пункт 6.3.3 при скрытой прокладке трубопроводов следует предусматривать люки в местах расположения разборных соединений и арматуры.

На чертеже элементы Uponor выделены синим цветом

Для монтажа пресс фитингов Uponor используется специальный инструмент;

Скачать каталог продукции Uponor можно на сайте:

www.uponor.ru/building

Типовые решения для узлов подключения многослойных труб Uponor Uni Pipe plus

uponor

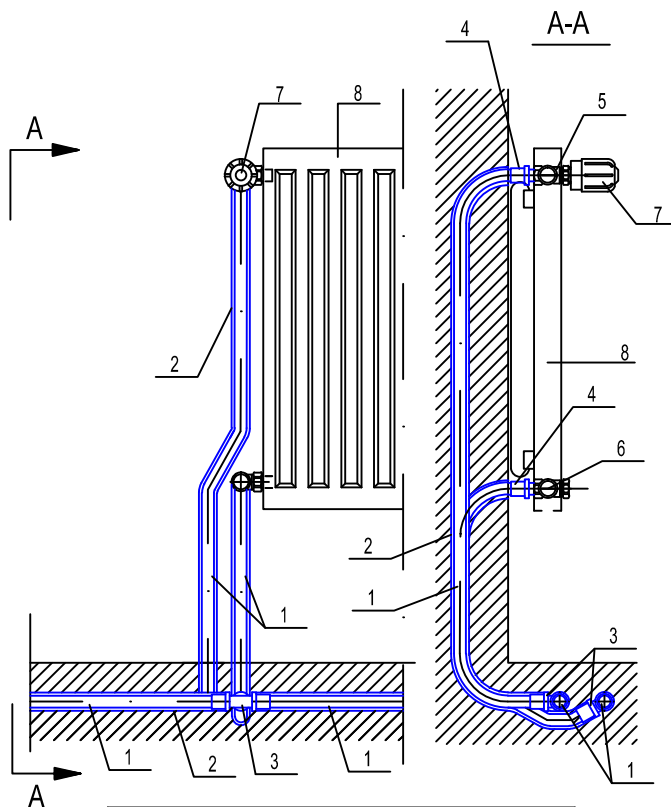
Узел подключения отопительного прибора в двухтрубной системе отопления с горизонтальной открытой разводкой трубами сбоку с использованием фитингов Uponor RTM

Код

UPP2

Uponor Uni Pipe Plus Система многослойных труб Подключение отопительных приборов

Двухтрубная система отопления с горизонтальной скрытой разводкой, в полу
Подключение отопительного прибора "боковое, от стены" трубами Uponor
Присоединение труб к радиаторному узлу с помощью фитингов S-press\RTM



- 1 - Труба Uponor Uni Pipe Plus
- 2 - Кожух Uponor Teck
- 3 - Тройник Uponor S-Press (композиционный PPSU\ луженая латунь)/ RTM 2 шт. диаметром по схеме
- 4 - Штуцер с наружной резьбой Uponor S-Press (композиционный PPSU\ луженая латунь)/ RTM 2 шт. диаметром по схеме
- 5 - Термостатический клапан угловой ВР
- 6 - Запорно-регулирующий клапан угловой ВР
- 7 - Термостатическая головка
- 8 - Отопительный прибор

Минимальные радиусы изгиба Uni Pipe Plus			
Диаметр трубы	Изгиб труб вручную, мм	изгиб труб с гибочными пружинами, мм	изгиб труб с помощью трубогиба, мм
16	64	48	32
20	80	60	40
25	125	75	62
32	160	96	80

Внимание!

Минимальный радиус изгиба трубы Uponor Uni Pipe Plus зависит от диаметра и способа изгиба, см. таблицу выше;

Для реализации меньших радиусов изгиба трубы Uponor Uni Pipe Plus используйте угольники;

Прокладка металлополимерных труб должна предусматриваться преимущественно скрытой. Допускается открытая прокладка подводов к санитарно-техническим приборам, а так же в местах, где исключается их механическое и термическое повреждение, а так же прямое воздействие ультрафиолетового излучения на трубы;

Перед замоноличиванием в бетон пресс соединения Uponor необходимо оборачивать скотчем;

Для прохода через строительные конструкции, а так же в местах пересечения деформационных швов, необходимо предусматривать защитную оболочку (кожух);

При открытой прокладке, трубы Uponor Uni Pipe Plus следует защищать от механических и термических повреждений;

Согласно СП 60.13330.2012 пункт 6.3.3 при скрытой прокладке трубопроводов следует предусматривать люки в местах расположения разборных соединений и арматуры.

На чертеже элементы Uponor выделены синим цветом

Для монтажа пресс фитингов Uponor используется специальный инструмент;

Скачать каталог продукции Uponor можно на сайте:

www.uponor.ru/building

Типовые решения для узлов подключения многослойных труб Uponor Uni Pipe plus

uponor

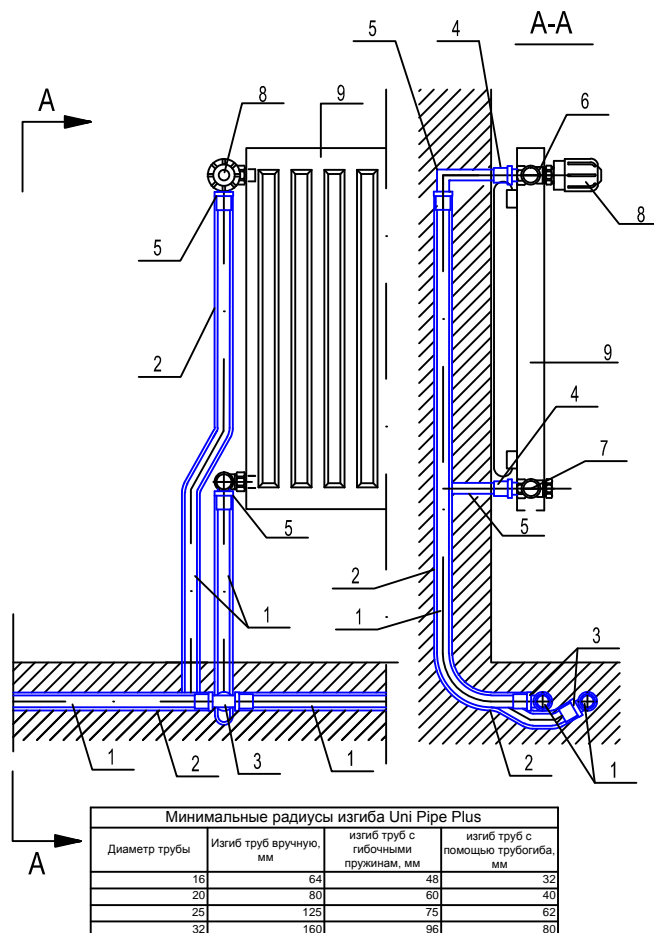
Узел подключения отопительного прибора в двухтрубной системе отопления с горизонтальной скрытой разводкой трубами снизу с использованием пресс фитингов Uponor S-Press/ Uponor RTM

Код

UPP3

Uponor Uni Pipe Plus Система многослойных труб Подключение отопительных приборов

Двухтрубная система отопления с горизонтальной скрытой разводкой, в полу
Подключение отопительного прибора "боковое, от стены" хромированными угольниками Smart Radi S-press\RTM
Подсоединение хромированных угольников с помощью зажимных адаптеров Smart Radi "Евроконус"



- 1 - Труба Uponor Uni Pipe Plus
- 2 - Кожух Uponor Teck
- 3 - Тройник Uponor S-Press (композиционный PPSU\ луженая латунь)/ RTM 2 шт. диаметром по схеме
- 4 - Зажимной адаптер Uponor Smart Radi (1013830) 2 шт.
- 5 - Хромированный прессугольник Smart Radi S-press\RTM 2 шт. диаметром по схеме
- 6 - Термостатический клапан угловой ВР
- 7 - Запорно-регулирующий клапан угловой ВР
- 8 - Термостатическая головка
- 9 - Отопительный прибор

Внимание!

Минимальный радиус изгиба трубы Uponor Uni Pipe Plus зависит от диаметра и способа изгиба, см. таблицу выше;

Для реализации меньших радиусов изгиба трубы Uponor Uni Pipe Plus используйте угольники;

Прокладка металлополимерных труб должна предусматриваться преимущественно скрытой. Допускается открытая прокладка подводов к санитарно-техническим приборам, а так же в местах, где исключается их механическое и термическое повреждение, а так же прямое воздействие ультрафиолетового излучения на трубы;

Перед замоноличиванием в бетон пресс соединения Uponor необходимо оборачивать скотчем;

Для прохода через строительные конструкции, а так же в местах пересечения деформационных швов, необходимо предусматривать защитную оболочку (кожух);

При открытой прокладке, трубы Uponor Uni Pipe Plus следует защищать от механических и термических повреждений;

Согласно СП 60.13330.2012 пункт 6.3.3 при скрытой прокладке трубопроводов следует предусматривать люки в местах расположения разборных соединений и арматуры.

На чертеже элементы Uponor выделены синим цветом

Для монтажа пресс фитингов Uponor используется специальный инструмент;

Скачать каталог продукции Uponor можно на сайте:

www.uponor.ru/building

Типовые решения для узлов подключения многослойных труб Uponor Uni Pipe plus

uponor

Узел подключения отопительного прибора в двухтрубной системе отопления с горизонтальной скрытой разводкой трубами сбоку с помощью хромированных уголков Uponor S-Press/ RTM

Код

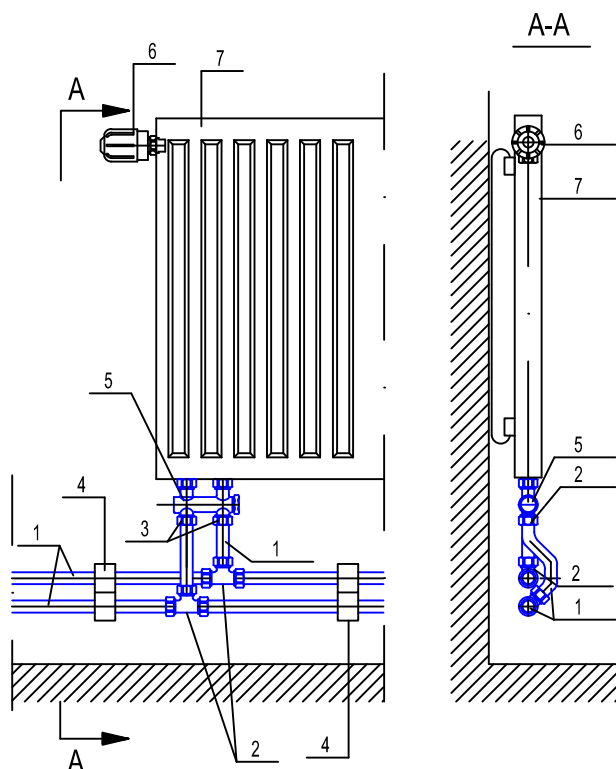
UPP4

Uponor Uni Pipe Plus Система многослойных труб Подключение отопительных приборов

Двухтрубная система отопления с горизонтальной открытой разводкой

Подводка к отопительным приборам трубами снизу, прямая

С использованием пресс фитингов S-Press



- 1 - Труба Uponor Uni Pipe Plus
- 2 - Тройник Uponor S-Press (композиционный PPSU\ луженая латунь) 2 шт. диаметром по схеме
- 3 - Адаптер зажимной Uponor Uni-X MLC Евроконус 2 шт. диаметром по схеме
- 4 - Хомут 2 шт.
- 5 - Узел нижнего подключения 3/4" HP "Евроконус" Uponor Smart Radi 1 шт.
- 6 - Термостатическая головка
- 7 - Отопительный прибор

Минимальные радиусы изгиба Uni Pipe Plus			
Диаметр трубы	Изгиб труб вручную, мм	изгиб труб с гибочными пружинами, мм	изгиб труб с помощью трубогиба, мм
16	64	48	32
20	80	60	40
25	125	75	62
32	160	96	80

Внимание!

Минимальный радиус изгиба трубы Uponor Uni Pipe Plus зависит от диаметра и способа изгиба, см. таблицу выше;

Для реализации меньших радиусов изгиба трубы Uponor Uni Pipe Plus используйте угольники;

Прокладка металлополимерных труб должна предусматриваться преимущественно скрытой. Допускается открытая прокладка подводов к санитарно-техническим приборам, а так же в местах, где исключается их механическое и термическое повреждение, а так же прямое воздействие ультрафиолетового излучения на трубы;

Перед замоноличиванием в бетон пресс соединения Uponor необходимо оборачивать скотчем;

Для прохода через строительные конструкции, а так же в местах пересечения деформационных швов, необходимо предусматривать защитную оболочку (кожух);

При открытой прокладке, трубы Uponor Uni Pipe Plus следует защищать от механических и термических повреждений;

Согласно СП 60.13330.2012 пункт 6.3.3 при скрытой прокладке трубопроводов следует предусматривать люки в местах расположения разборных соединений и арматуры.

На чертеже элементы Uponor выделены синим цветом

Для монтажа пресс фитингов Uponor используется специальный инструмент;

Скачать каталог продукции Uponor можно на сайте:

www.uponor.ru/building

Типовые решения для узлов подключения многослойных труб Uponor Uni Pipe plus

uponor

Узел подключения отопительного прибора в двухтрубной системе отопления с горизонтальной открытой разводкой трубами снизу с использованием пресс фитингов Uponor S-Press

Код

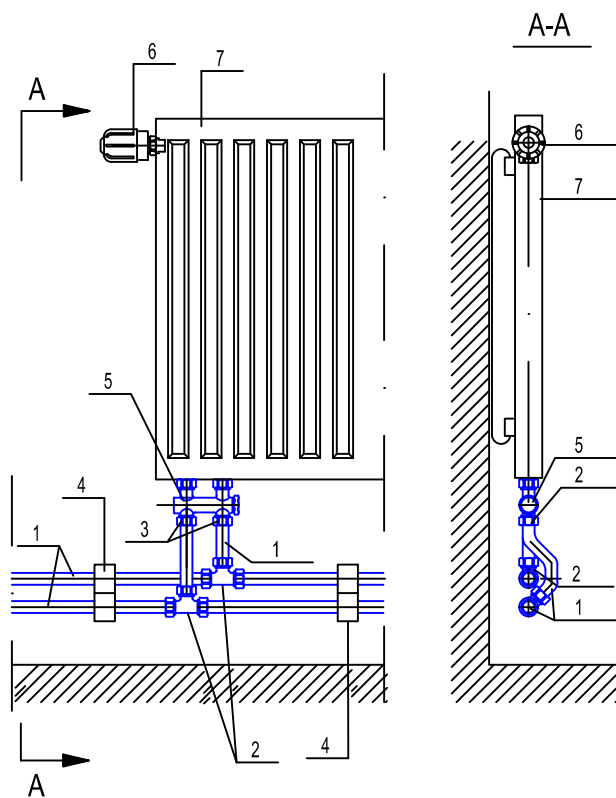
UPP5

Uponor Uni Pipe Plus Система многослойных труб Подключение отопительных приборов

Двухтрубная система отопления с горизонтальной открытой разводкой

Подводка к отопительным приборам трубами снизу, прямая

С использованием фитингов Uponor RTM



- 1 - Труба Uponor Uni Pipe Plus
- 2 - Тройник Uponor RTM
- 3 - Адаптер евроконус Uponor RTM 2 шт. диаметром по схеме
- 4 - Хомут 2 шт.
- 5 - Узел нижнего подключения 3/4" HP "Евроконус" Uponor Smart Radi 1 шт.
- 6 - Термостатическая головка
- 7 - Отопительный прибор

Минимальные радиусы изгиба Uni Pipe Plus			
Диаметр трубы	Изгиб труб вручную, мм		изгиб труб с помощью трубогиба, мм
	64	48	
16	64	48	32
20	80	60	40
25	125	75	62
32	160	96	80

Внимание!

Минимальный радиус изгиба трубы Uponor Uni Pipe Plus зависит от диаметра и способа изгиба, см. таблицу выше;

Для реализации меньших радиусов изгиба трубы Uponor Uni Pipe Plus используйте угольники;

Прокладка металлополимерных труб должна предусматриваться преимущественно скрытой. Допускается открытая прокладка подводов к санитарно-техническим приборам, а так же в местах, где исключается их механическое и термическое повреждение, а так же прямое воздействие ультрафиолетового излучения на трубы;

Перед замоноличиванием в бетон пресс соединения Uponor необходимо оборачивать скотчем;

Для прохода через строительные конструкции, а так же в местах пересечения деформационных швов, необходимо предусматривать защитную оболочку (кожух);

При открытой прокладке, трубы Uponor Uni Pipe Plus следует защищать от механических и термических повреждений;

Согласно СП 60.13330.2012 пункт 6.3.3 при скрытой прокладке трубопроводов следует предусматривать люки в местах расположения разборных соединений и арматуры.

На чертеже элементы Uponor выделены синим цветом

Для монтажа пресс фитингов Uponor используется специальный инструмент;

Скачать каталог продукции Uponor можно на сайте:

www.uponor.ru/building

Типовые решения для узлов подключения многослойных труб Uponor Uni Pipe plus

uponor

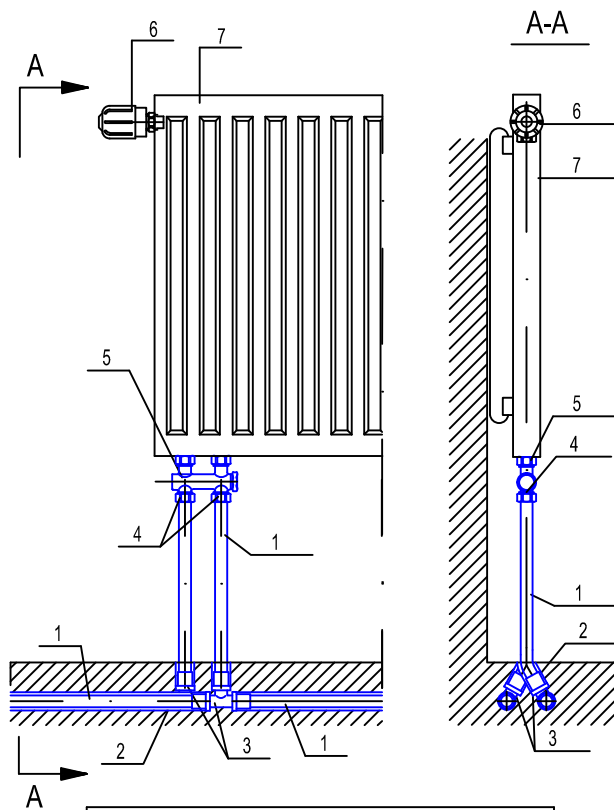
Узел подключения отопительного прибора в двухтрубной системе отопления с горизонтальной открытой разводкой трубами снизу с использованием пресс фитингов Uponor RTM

Код

UPP6

Uponor Uni Pipe Plus Система многослойных труб Подключение отопительных приборов

Двухтрубная система отопления с горизонтальной скрытой разводкой, в полу
Подключение отопительного прибора "нижнее, прямое" непосредственно трубами
Присоединение труб к узлу нижнего подключения 3/4" НР "Евроконус" Uponor Smart Radi с помощью фитингов S-press



- 1 - Труба Uponor Uni Pipe Plus
- 2 - Кожух Uponor Teck
- 3 - Тройник Uponor S-Press (композиционный PPSU\ луженая латунь)/ RTM 2 шт. диаметром по схеме
- 4 - Адаптер зажимной Uponor Uni-X "Евроконус" 2 шт. диаметром по схеме
- 5 - Узел нижнего подключения 3/4" НР "Евроконус" Uponor Smart Radi 1 шт.
- 6 - Термостатическая головка
- 7 - Отопительный прибор

Минимальные радиусы изгиба Uni Pipe Plus			
Диаметр трубы	Изгиб труб вручную, мм	изгиб труб с гибочными пружинами, мм	изгиб труб с помощью трубогиба, мм
16	64	48	32
20	80	60	40
25	125	75	62
32	160	96	80

Внимание!

Минимальный радиус изгиба трубы Uponor Uni Pipe Plus зависит от диаметра и способа изгиба, см. таблицу выше;

Для реализации меньших радиусов изгиба трубы Uponor Uni Pipe Plus используйте угольники;

Прокладка металлополимерных труб должна предусматриваться преимущественно скрытой. Допускается открытая прокладка подводов к санитарно-техническим приборам, а так же в местах, где исключается их механическое и термическое повреждение, а так же прямое воздействие ультрафиолетового излучения на трубы;

Перед замоноличиванием в бетон пресс соединения Uponor необходимо оборачивать скотчем;

Для прохода через строительные конструкции, а так же в местах пересечения деформационных швов, необходимо предусматривать защитную оболочку (кожух);

При открытой прокладке, трубы Uponor Uni Pipe Plus следует защищать от механических и термических повреждений;

Согласно СП 60.13330.2012 пункт 6.3.3 при скрытой прокладке трубопроводов следует предусматривать люки в местах расположения разборных соединений и арматуры.

На чертеже элементы Uponor выделены синим цветом

Для монтажа пресс фитингов Uponor используется специальный инструмент;

Скачать каталог продукции Uponor можно на сайте:

www.uponor.ru/building

Типовые решения для узлов подключения многослойных труб Uponor Uni Pipe plus

uponor

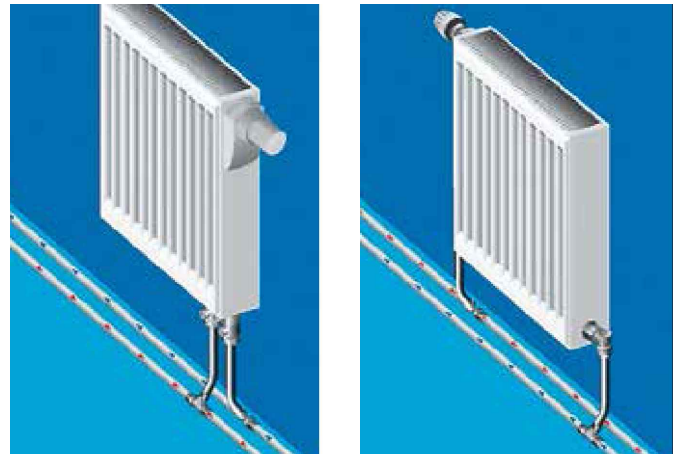
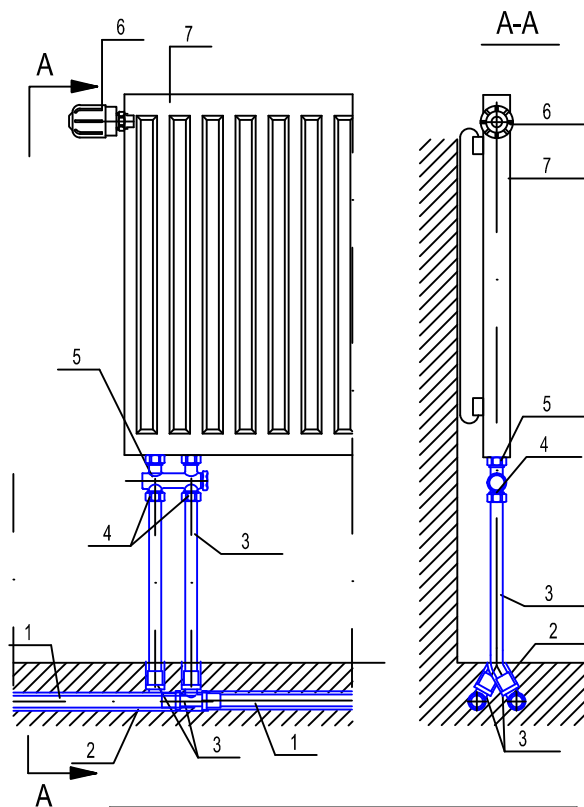
Подключение отопительного прибора в двухтрубной системе отопления с горизонтальной скрытой разводкой трубами снизу к узлу подключения Uponor Smart Radi с использованием пресс фитингов Uponor S-Press

Код

UPP7

Uponor Uni Pipe Plus Система многослойных труб Подключение отопительных приборов

Двухтрубная система отопления с горизонтальной скрытой разводкой, в полу
Подключение отопительного прибора "нижнее, от пола" хромированными тройниками Smart Radi S-Press\RTM
Подсоединение хромированных тройников к узлу нижнего подключения 3/4" HP "Евроконус" Uponor Smart Radi с помощью зажимных адаптеров



- 1 - Труба Uponor Uni Pipe Plus
- 2 - Кожух Uponor Teck
- 3 - Тройник хромированный Uponor Smart Radi (S-Press\RTM) 2 шт. диаметром по схеме
- 4 - Адаптер зажимной Uponor Smart Radi "Евроконус" (1013830) 2 шт.
- 5 - Узел нижнего подключения 3/4" HP "Евроконус" Uponor Smart Radi 1 шт.
- 6 - Термостатическая головка
- 7 - Отопительный прибор

Минимальные радиусы изгиба Uni Pipe Plus			
Диаметр трубы	Изгиб труб вручную, мм	изгиб труб с гибочными пружинами, мм	изгиб труб с помощью трубогиба, мм
16	64	48	32
20	80	60	40
25	125	75	62
32	160	96	80

Внимание!

Минимальный радиус изгиба трубы Uponor Uni Pipe Plus зависит от диаметра и способа изгиба, см. таблицу выше;

Для реализации меньших радиусов изгиба трубы Uponor Uni Pipe Plus используйте угольники;

Прокладка металлополимерных труб должна предусматриваться преимущественно скрытой. Допускается открытая прокладка подводов к санитарно-техническим приборам, а так же в местах, где исключается их механическое и термическое повреждение, а так же прямое воздействие ультрафиолетового излучения на трубы;

Перед замоноличиванием в бетон пресс соединения Uponor необходимо оборачивать скотчем;

Для прохода через строительные конструкции, а так же в местах пересечения деформационных швов, необходимо предусматривать защитную оболочку (кожух);

При открытой прокладке, трубы Uponor Uni Pipe Plus следует защищать от механических и термических повреждений;

Согласно СП 60.13330.2012 пункт 6.3.3 при скрытой прокладке трубопроводов следует предусматривать люки в местах расположения разборных соединений и арматуры.

На чертеже элементы Uponor выделены синим цветом

Для монтажа пресс фитингов Uponor используется специальный инструмент;

Скачать каталог продукции Uponor можно на сайте:

www.uponor.ru/building

Типовые решения для узлов подключения многослойных труб Uponor Uni Pipe plus

uponor

Подключение отопительного прибора в двухтрубной системе отопления с горизонтальной скрытой разводкой трубами снизу к узлу подключения Uponor Smart Radi с использованием хромированных тройников Uponor Smart Radi (S-Press/RTM)

Код

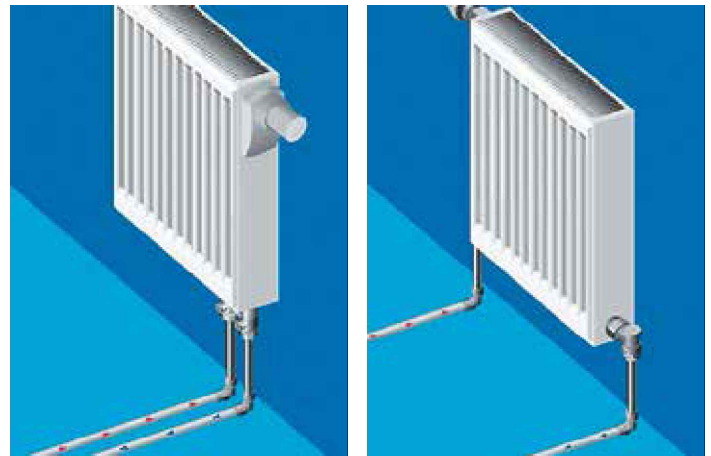
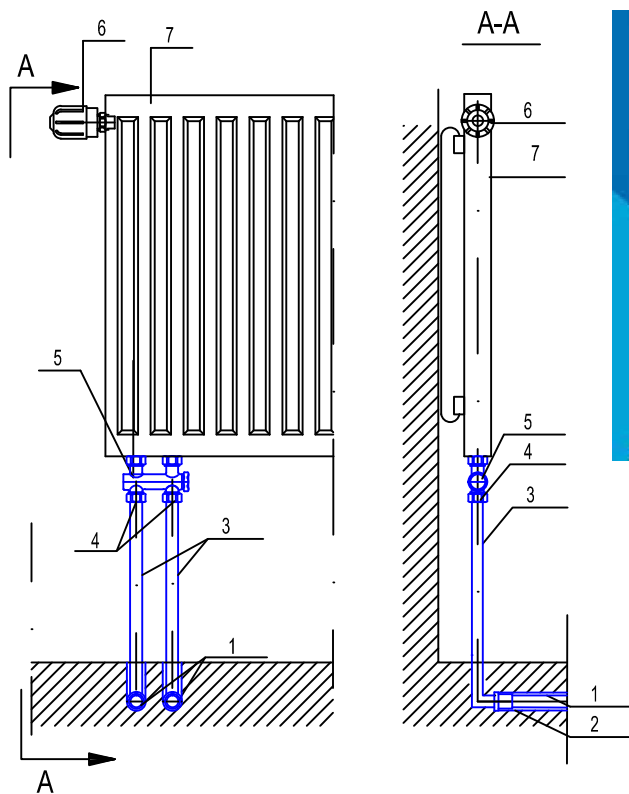
UPP8

Uponor Uni Pipe Plus Система многослойных труб Подключение отопительных приборов

Двухтрубная система отопления с лучевой скрытой разводкой, в полу

Подключение к отопительному прибору с помощью хромированных угольников Smart Radi S-Press\RTM

Подсоединение хромированных угольников к узлу подключения Uponor Smart Radi с помощью зажимных адаптеров Uponor Smart Radi "Евроконус"



- 1 - Труба Uponor Uni Pipe Plus
- 2 - Кожух Uponor Teck
- 3 - Угольник хромированный Uponor Smart Radi (S-Press\RTM) 2 шт. диаметром по схеме
- 4 - Адаптер зажимной Uponor Smart Radi "Евроконус" (1013830) 2 шт.
- 5 - Узел нижнего подключения 3/4" HP "Евроконус" Uponor Smart Radi 1 шт.
- 6 - Термостатическая головка
- 7 - Отопительный прибор

Минимальные радиусы изгиба Uni Pipe Plus			
Диаметр трубы	Изгиб труб вручную, мм	изгиб труб с гибочными пружинами, мм	изгиб труб с помощью трубогиба, мм
16	64	48	32
20	80	60	40
25	125	75	62
32	160	96	80

Внимание!

Минимальный радиус изгиба трубы Uponor Uni Pipe Plus зависит от диаметра и способа изгиба, см. таблицу выше;

Для реализации меньших радиусов изгиба трубы Uponor Uni Pipe Plus используйте угольники;

Прокладка металлополимерных труб должна предусматриваться преимущественно скрытой. Допускается открытая прокладка подводов к санитарно-техническим приборам, а так же в местах, где исключается их механическое и термическое повреждение, а так же прямое воздействие ультрафиолетового излучения на трубы;

Перед замоноличиванием в бетон пресс соединения Uponor необходимо оборачивать скотчем;

Для прохода через строительные конструкции, а так же в местах пересечения деформационных швов, необходимо предусматривать защитную оболочку (кожух);

При открытой прокладке, трубы Uponor Uni Pipe Plus следует защищать от механических и термических повреждений;

Согласно СП 60.13330.2012 пункт 6.3.3 при скрытой прокладке трубопроводов следует предусматривать люки в местах расположения разборных соединений и арматуры.

На чертеже элементы Uponor выделены синим цветом

Для монтажа пресс фитингов Uponor используется специальный инструмент;

Скачать каталог продукции Uponor можно на сайте:

www.uponor.ru/building

Типовые решения для узлов подключения многослойных труб Uponor Uni Pipe plus

uponor

Подключение отопительного прибора в двухтрубной системе отопления с лучевой скрытой разводкой трубами снизу к узлу подключения Uponor Smart Radi с использованием хромированных угольников Uponor Smart Radi (S-Press/RTM)

Код

UPP9

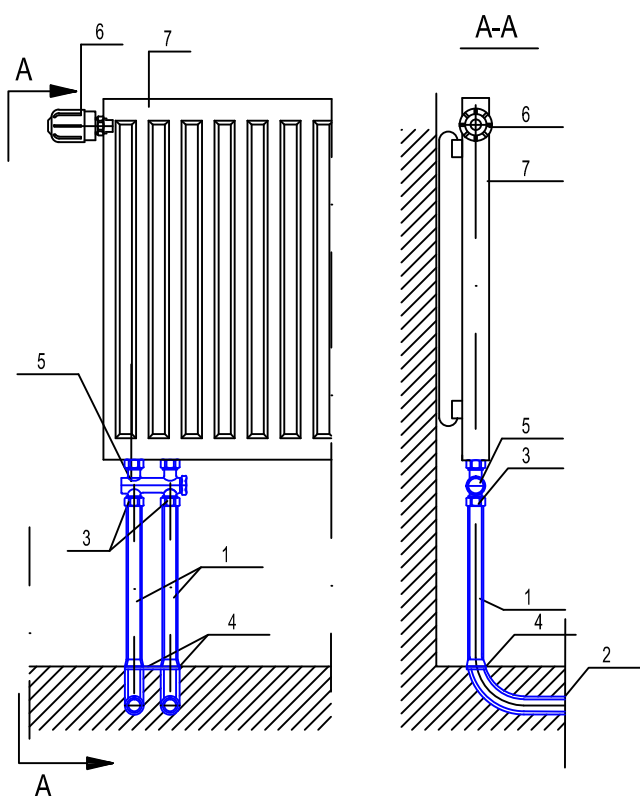
Узел UPP10

Uponor Uni Pipe Plus Система многослойных труб Подключение отопительных приборов

Двухтрубная система отопления с лучевой скрытой разводкой, в полу

Подключение к отопительному прибору трубами, скрытыми в комплекте подключения Unifix (для труб 16 диаметра)

Подсоединение хромированных угольников к узлу подключения Uponor Smart Radi с помощью зажимных адаптеров Uponor Smart Radi "Евроконус"



- 1 - Труба Uponor Uni Pipe Plus
- 2 - Кожух Uponor Teck
- 3 - Адаптер зажимной Uponor Uni-X "Евроконус" (1058090) 2 шт.
- 4 - Комплект подключения Unifix (для труб 16 диаметра) Uponor Smart Radi (1011364)
- 5 - Узел нижнего подключения 3/4" HP "Евроконус" Uponor Smart Radi 1 шт.
- 6 - Термостатическая головка
- 7 - Отопительный прибор

Минимальные радиусы изгиба Uni Pipe Plus			
Диаметр трубы	Изгиб труб вручную, мм	изгиб труб с гибочными пружинами, мм	изгиб труб с помощью трубогиба, мм
16	64	48	32
20	80	60	40
25	125	75	62
32	160	96	80

Внимание!

Минимальный радиус изгиба трубы Uponor Uni Pipe Plus зависит от диаметра и способа изгиба, см. таблицу выше;

Для реализации меньших радиусов изгиба трубы Uponor Uni Pipe Plus используйте угольники;

Прокладка металлополимерных труб должна предусматриваться преимущественно скрытой. Допускается открытая прокладка подводов к санитарно-техническим приборам, а так же в местах, где исключается их механическое и термическое повреждение, а так же прямое воздействие ультрафиолетового излучения на трубы;

Перед замоноличиванием в бетон пресс соединения Uponor необходимо оборачивать скотчем;

Для прохода через строительные конструкции, а так же в местах пересечения деформационных швов, необходимо предусматривать защитную оболочку (кожух);

При открытой прокладке, трубы Uponor Uni Pipe Plus следует защищать от механических и термических повреждений;

Согласно СП 60.13330.2012 пункт 6.3.3 при скрытой прокладке трубопроводов следует предусматривать люки в местах расположения разборных соединений и арматуры.

На чертеже элементы Uponor выделены синим цветом

Для монтажа пресс фитингов Uponor используется специальный инструмент;

Скачать каталог продукции Uponor можно на сайте:

www.uponor.ru/building

Типовые решения для узлов подключения многослойных труб Uponor Uni Pipe plus

uponor

Подключение отопительного прибора в двухтрубной системе отопления с лучевой скрытой разводкой трубами снизу к узлу подключения Uponor Smart Radi с комплектом подключения Unifix (для труб 16 диаметра)

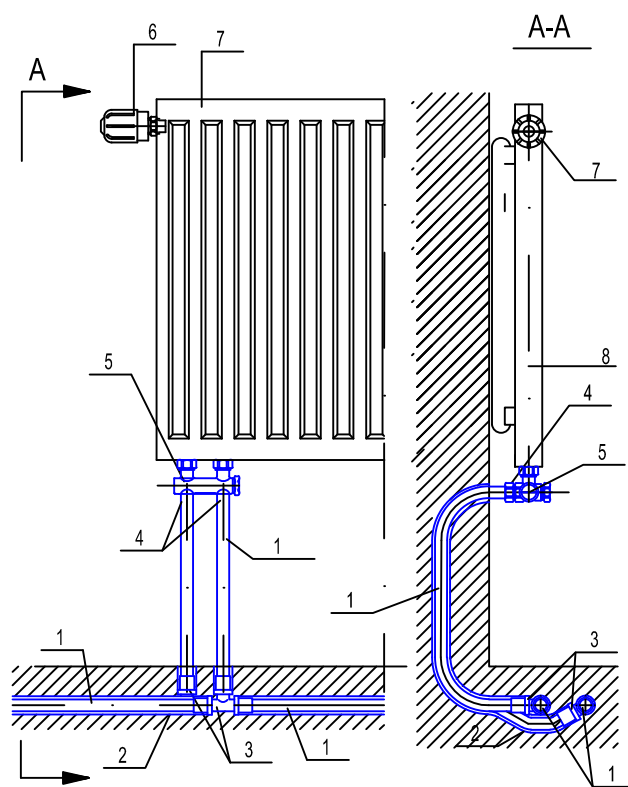
Код

UPP10

Узел UPP11

Uponor Uni Pipe Plus Система многослойных труб Подключение отопительных приборов

Двухтрубная система отопления с горизонтальной скрытой разводкой, в полу
Подключение отопительного прибора "от пола, в штробе" непосредственно трубами
Присоединение труб к угловому узлу подключения Uponor Smart Radi с помощью зажимного адаптера Uponor Uni-X "Евроконус"



- 1 - Труба Uponor Uni Pipe Plus
- 2 - Кожух Uponor Teck
- 3 - Тройник Uponor S-Press (композиционный PPSU\ луженая латунь) 2 шт. диаметром по схеме
- 4 - Адаптер зажимной Uponor Uni-X "Евроконус" 2 шт. диаметром по схеме
- 5 - Узел нижнего подключения 3/4" HP "Евроконус" Uponor Smart Radi угловой 1 шт.
- 6 - Термостатическая головка
- 7 - Отопительный прибор

A

Минимальные радиусы изгиба Uni Pipe Plus			
Диаметр трубы	Изгиб труб вручную, мм	изгиб труб с гибочными пружинами, мм	изгиб труб с помощью трубогиба, мм
16	64	48	32
20	80	60	40
25	125	75	62
32	160	96	80

Внимание!

Минимальный радиус изгиба трубы Uponor Uni Pipe Plus зависит от диаметра и способа изгиба, см. таблицу выше;

Для реализации меньших радиусов изгиба трубы Uponor Uni Pipe Plus используйте угольники;

Прокладка металлополимерных труб должна предусматриваться преимущественно скрытой. Допускается открытая прокладка подводов к санитарно-техническим приборам, а так же в местах, где исключается их механическое и термическое повреждение, а так же прямое воздействие ультрафиолетового излучения на трубы;

Перед замоноличиванием в бетон пресс соединения Uponog необходимо оборачивать скотчем;

Для прохода через строительные конструкции, а так же в местах пересечения деформационных швов, необходимо предусматривать защитную оболочку (кожух);

При открытой прокладке, трубы Uponor Uni Pipe Plus следует защищать от механических и термических повреждений;

Согласно СП 60.13330.2012 пункт 6.3.3 при скрытой прокладке трубопроводов следует предусматривать люки в местах расположения разборных соединений и арматуры.

На чертеже элементы Uponog выделены синим цветом

Для монтажа пресс фитингов Uponog используется специальный инструмент;

Скачать каталог продукции Uponog можно на сайте:

www.uponor.ru/building

Типовые решения для узлов подключения многослойных труб Uponor Uni Pipe plus

uponor

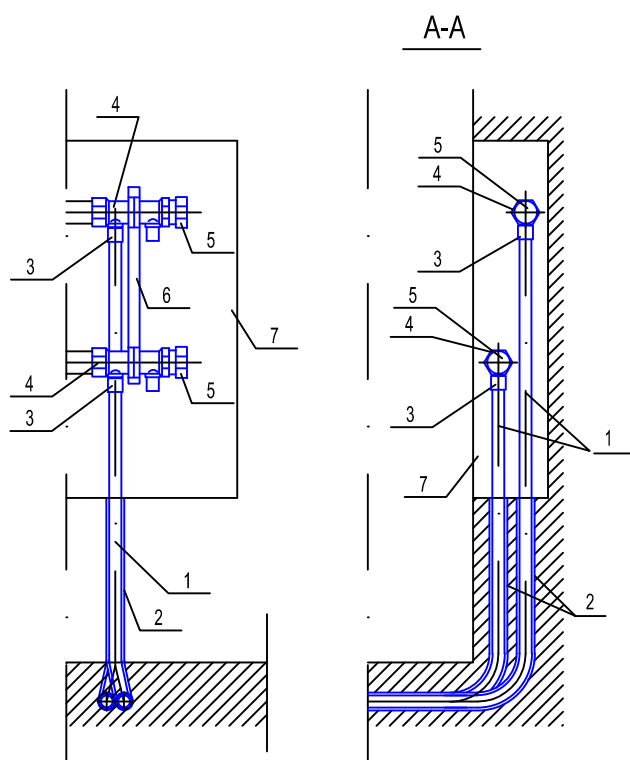
Подключение отопительного прибора в двухтрубной системе отопления с горизонтальной скрытой разводкой трубами от пола в штробе к угловому узлу подключения Uponor Smart Radi

Код

UPP11

Uponor Uni Pipe Plus Система многослойных труб Подключение к распределительным коллекторам

Двухтрубная система отопления с коллекторной скрытой разводкой, в полу



- 1 - Труба Uponor Uni Pipe Plus
- 2 - Кожух Uponor Teck
- 3 - Штуцер с наружной резьбой Uponor S-Press (композиционный PPSU\ луженая латунь)/RTM 2 шт. диаметром по схеме на каждый отвод
- 4 - Коллектор 1 шт.
- 5 - Заглушка 2 шт.
- 6 - Кронштейн коллектора 1 шт.
- 7 - Коллекторный шкаф 1 шт.

Минимальные радиусы изгиба Uni Pipe Plus			
Диаметр трубы	Изгиб труб вручную, мм	изгиб труб с гибочными пружинами, мм	изгиб труб с помощью трубогиба, мм
16	64	48	32
20	80	60	40
25	125	75	62
32	160	96	80

Внимание!

Минимальный радиус изгиба трубы Uponor Uni Pipe Plus зависит от диаметра и способа изгиба, см. таблицу выше;

Для реализации меньших радиусов изгиба трубы Uponor Uni Pipe Plus используйте угольники;

Прокладка металлополимерных труб должна предусматриваться преимущественно скрытой. Допускается открытая прокладка подводов к санитарно-техническим приборам, а так же в местах, где исключается их механическое и термическое повреждение, а так же прямое воздействие ультрафиолетового излучения на трубы;

Перед замоноличиванием в бетон пресс соединения Uponog необходимо оборачивать скотчем;

Для прохода через строительные конструкции, а так же в местах пересечения деформационных швов, необходимо предусматривать защитную оболочку (кожух);

При открытой прокладке, трубы Uponor Uni Pipe Plus следует защищать от механических и термических повреждений;

Согласно СП 60.13330.2012 пункт 6.3.3 при скрытой прокладке трубопроводов следует предусматривать люки в местах расположения разборных соединений и арматуры.

На чертеже элементы Uponog выделены синим цветом

Для монтажа пресс фитингов Uponog используется специальный инструмент;

Скачать каталог продукции Uponog можно на сайте:

www.uponor.ru/building

Типовые решения для узлов подключения многослойных труб Uponor Uni Pipe plus

uponor

Подключение к распределительным коллекторам в двухтрубной системе отопления

Код

UPP12